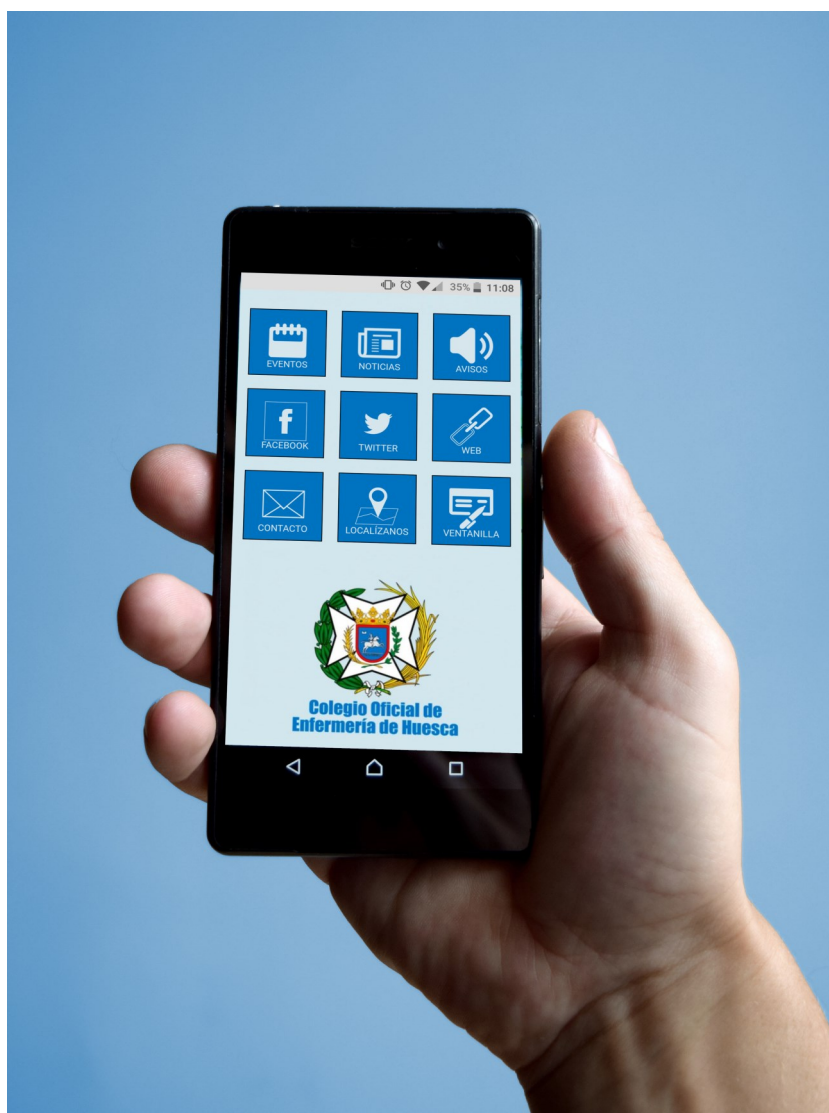




# “El Colegio de Enfermería en la palma de tu mano”

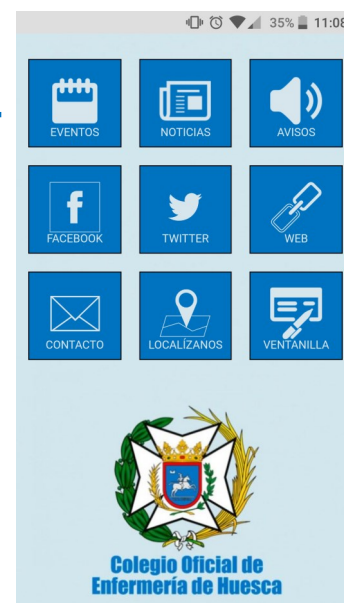




## Introducción

El Colegio de Enfermería de Huesca pone en marcha una App para acercar a colegiados y ciudadanos la Institución. En la aplicación se puede ver la actualidad colegial, la agenda tanto de la institución como eventos de otras entidades relacionadas con la Enfermería. A través del acceso a la página web, se puede consultar el censo colegial. También, en la ventanilla única, se pueden llevar a cabo diferentes trámites.

De esta manera el Colegio de Enfermería busca acercarse a los ciudadanos y a los colegiados, haciendo que la institución sea accesible con un solo click desde cualquier dispositivo móvil.



## Eventos

Este apartado da acceso a una agenda que incluye tanto información de las actividades que va a llevar a cabo el Colegio como de los eventos que van a llevar a cabo otras entidades y que están relacionados con la Enfermería.

## Noticias

En esta sección se pueden consultar las últimas noticias publicadas por el Colegio de Enfermería de Huesca. En un primer término, al acceder a esta sección, aparece un listado de las diez últimas noticias que se han publicado y haciendo click en cada una de ellas se puede leer la noticia completa y aparece la fecha de publicación de la misma.



## Avisos



La aplicación cuenta con avisos *pop-up* para aquellas informaciones de especial relevancia. Además, en la sección “avisos”, se pueden repasar las últimas notificaciones que se han enviado desde la institución colegial.



## Página web

La aplicación también permite visitar directamente la página web del Colegio. Mención especial merece en este apartado, la posibilidad de consulta del **censo colegial**. Desde aquí, cualquier ciudadano puede consultar que si le está atendiendo un enfermero colegiado, con acreditadas competencias y habilitado para el ejercicio de la profesión.

## Localización y contacto



Dentro de la apuesta por la cercanía con el usuario, la App cuenta con un contacto directo con el colegio.

Asimismo, permite localizar la sede colegial así como calcular la ruta para poder ir a ésta.

## Ventanilla Única

La aplicación da acceso a la Ventanilla Única del Colegio, que permite realizar digitalmente todos los trámites que se pueden realizar presencialmente en la Secretaría del Colegio.



## Redes Sociales

La App cuenta con acceso directo a los perfiles institucionales del Colegio en las redes sociales. Así, se pueden ver las publicaciones realizadas por el Colegio en su perfil de Twitter y muestra el perfil de la página de Facebook de la Institución Colegial.